

Microscópio Biológico

Binocular com
Ótica Infinita
e Contraste
de Fase

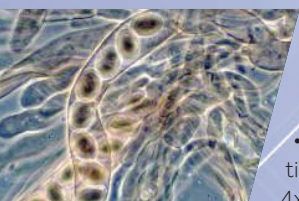
BLUE1000-B-I-L-CF-BI
BLUE1600-B-I-L-CF-BI*
*(lentes opcionais)

Registro na **ANVISA**

O microscópio de contraste de fase utiliza um sistema de lentes que transforma diferenças de fase em diferenças de intensidade. A luz atravessa diversas quantidades de matéria, gerando diferentes índices de refração. Porções escuras da imagem correspondem a porções densas do espécime, porções claras da imagem correspondem a porções menos densas.

Esse tipo de visualização possibilita o exame de células e tecidos não corados, muito utilizado para análise de células vivas, microrganismos, seções de tecidos finos, fibras, dispersões de látex, partículas subcelulares, diagnóstico de células tumorais, hematologia, virologia, bacteriologia, parasitologia e biologia marinha.

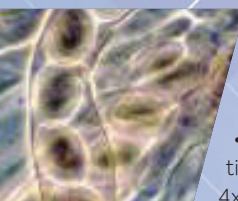
SOLICITE SEU MODELO:



BLUE1000-B-I-L-BI
(standard)

Ampliação de 1000x

- Lente Ocular 10x
- Objetivas Planacromáticas de Óptica Infinita 4x, 10x, 40x, 100x



BLUE1600-B-I-L-BI
(opcional)

Ampliação de 1600x

- Lente Ocular 16x
- Objetivas Planacromáticas de Óptica Infinita 4x, 10x, 40x, 100x



**Conforto e
precisão em
seus estudos**

BIOFOCUS



Os microscópios das séries **BLUE1000** e **BLUE1600** são microscópios ópticos compactos e flexíveis. Equipados com lâmpada LED de 3W, diafragma, condensador ABBE e outros componentes ópticos. O sistema de iluminação de Köhler fornece iluminação com claridade uniforme e sem brilhos, e imagem de alta qualidade mais clara e com maior nitidez para fotomicrografia. A estrutura compacta é projetada para ser flexível e realizar várias aplicações, como campo claro, campo escuro e polarização.

CARACTERÍSTICAS:

- Alça de transporte integrada na parte traseira da estrutura para facilitar o transporte;
- Suporte do cabo de energia para facilitar o armazenamento e transporte;
- Tubo de observação Siedentopf que não altera o comprimento do tubo ao realizar ajuste interpupilar;
- Oculares com amplo campo de visão de 22mm, de fácil observação e adequadas para usuários de óculos.
- Ajuste independente de diopia em ambas as oculares, para correção de ametropia, com escala de diopia que facilita a configuração.

ITENS INCLUSOS:

Condensador pré-centralizado para contraste de fase por inserção (insert), Ocular com anel centralizador.



ESPECIFICAÇÕES TÉCNICAS:

Configuração com Contraste de Fase

Código:	BLUE1000-B-I-L-CF-BI	BLUE1600-B-I-L-CF-BI
Sistema Óptico	Sistema de óptica infinita	
Ampliação	até 1000x	até 1600x
Oculares	2 oculares de 10x com campo de visão de 22mm. Com ajuste de diopia em ambas as oculares e protetor ocular	2 oculares de 16x com campo de visão de 22mm. Com ajuste de diopia em ambas as oculares e protetor ocular
Objetivas	4 Planacromáticas UIS: 4x (0.10), PH10x (10Ph/0.25/160/0.17), PH40x (40Ph/0.65/160/0.17), 100x (1.25)	
Tubo de observação	Cabeçote articulado binocular com inclinação de 30° e rotação de 360° e ajuste interpupilar de 48-75mm	
Condensador	Escalonado Abbe 1.25 com marcações de ajuste de posição do diafragma para diferentes objetivas	
Iluminação	Iluminação de Köhler com diafragma, LED de 3W	
Porta-objetiva	Revólver reverso para 4 objetivas, rolamentos de esferas com parada para que a imagem permaneça centralizada após mudanças no aumento	
Sistema de focalização	Ajuste macrométrico de 37,7mm por rotação e micrométrico de 0,1mm por rotação. Distância focal de 16mm	
Plataforma	Plataforma mecânica de 216x150 mm, camada dupla. Movimento de 55x75 mm, charriot para eixos X e Y, 0,1 mm. Superfície na cor grafite com bordas arredondadas	
Peso	7kg	
Energia	Bivolt automático	